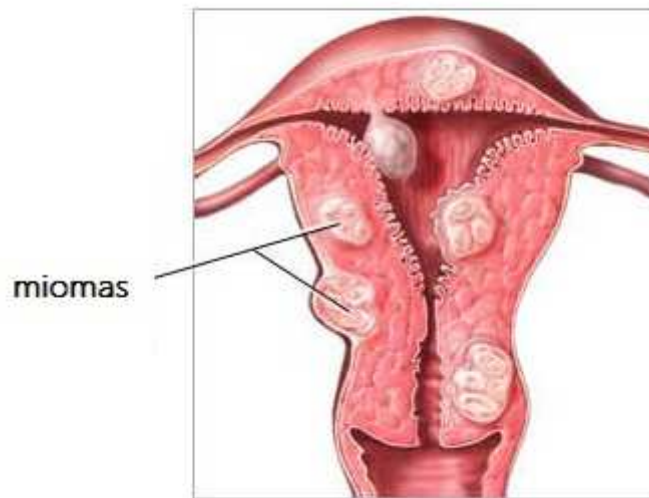


MIOMAS

Também conhecidos por fibromas ou leiomiomas, são tumores sólidos benignos formados por tecido muscular da própria fibra que constitui o corpo uterino.

Esse tumor benigno, que se desenvolve no útero, atinge cerca de 50% das mulheres em idade entre 30 e 50 anos.



Existem quatro tipos de miomas nomeados de acordo com a sua localização:

- **Submucosos:** que aparecem no interior do útero, podem acarretar sangramento abundante e anemia.
- **Intramural:** aquele que se desenvolve no meio da parede uterina, provocando cólicas.
- **Subserosos:** que surgem na parte externa do útero, cujo principal sintoma é percebido quando passam a comprimir outros órgãos, como o intestino.
- **Pediculados:** que podem ser confundidos com tumores ovarianos; são ligados ao útero apenas por um tecido chamado pedículo.

Causas:

Ele surge por causa de uma desordem hormonal. Além disso, fatores genéticos e a demora para engravidar também favorecem seu surgimento.

Sintomas:

Alguns miomas são assintomáticos. Quando os sintomas aparecem, os mais importantes são:

- Aumento abundante do fluxo menstrual;
- Aumento do volume do abdômen;
- Dor;
- Anemia;
- Infertilidade;
- Abortamentos;
- Compressão sobre a bexiga e intestino, provocando desconforto urinário e gastrintestinal.

Diagnóstico:

O diagnóstico pode ser feito através do exame ginecológico de rotina, e também pela ultrassonografia transvaginal.

Tratamento:

Os casos de mioma que não apresentam sintomas importantes não exigem tratamento imediato, mas devem ser acompanhados regularmente.

Para a mulher que se aproxima da menopausa, o tratamento medicamentoso para bloquear a produção de estrógeno é o mais indicado. Essa técnica também facilita a remoção cirúrgica do tumor porque ajuda a diminuir o tamanho dos miomas.

Pode-se, ainda, recorrer a técnicas cirúrgicas como a histerectomia (retirada do útero) e a miomectomia (retirada do mioma) por via vaginal ou cirúrgica.

A embolização é uma técnica moderna de tratamento que apresenta bons resultados: através da artéria femural, partículas impactantes são introduzidas na circulação para interromper o fluxo de sangue que nutre o mioma.

Consulte seu ginecologista regularmente. Nas consultas de rotina, muitos casos de miomas podem ser diagnosticados.